

NOTAS

1. TUBOS E CONEXÕES DE PVC LINHA TIGRE OU SIMILAR;
2. NENHUMA TUBULAÇÃO PODERÁ FICAR SOLDADIA A ESTRUTURA DE CONCRETO. É PREVISTO A TRAVESSIA DE TUBULAÇÕES NAS ESTRUTURAS DE CONCRETO, LOGO DEVE SER DEIXADAS ABERTURAS SUFFICIENTES NAS FORMAS ANTES DA CONCRETAGEM PARA PASSAGEM DE TUBULAÇÕES. EM QUALQUER CASO, O CALCULISTA DE ESTRUTURA DEVERÁ SER PREVIAMENTE CONSULTADO;
3. DEVERÁ SER DEIXADA FOLGA ENTRE AS TUBULAÇÕES E OS ELEMENTOS ESTRUTURAIS; DURANTE A EXECUÇÃO DA OBRA, DEVERÃO SER TOMADAS PRECAUÇÕES PARA EVITAR A ENTRADA DE DETRITOS NAS TUBULAÇÕES;
4. A TUBULAÇÃO PARA O SISTEMA HIDRÁULICO SERÁ EM PVC RÍGIDO SOLDÁVEL, CLASSE 15;
5. O SISTEMA HIDRÁULICO SERÁ ABASTECIDO PELA CONCESSIONÁRIA LOCAL, CONFORME INDICADO;
- 6.

LEGENDA DE PEÇAS HIDRÁULICAS

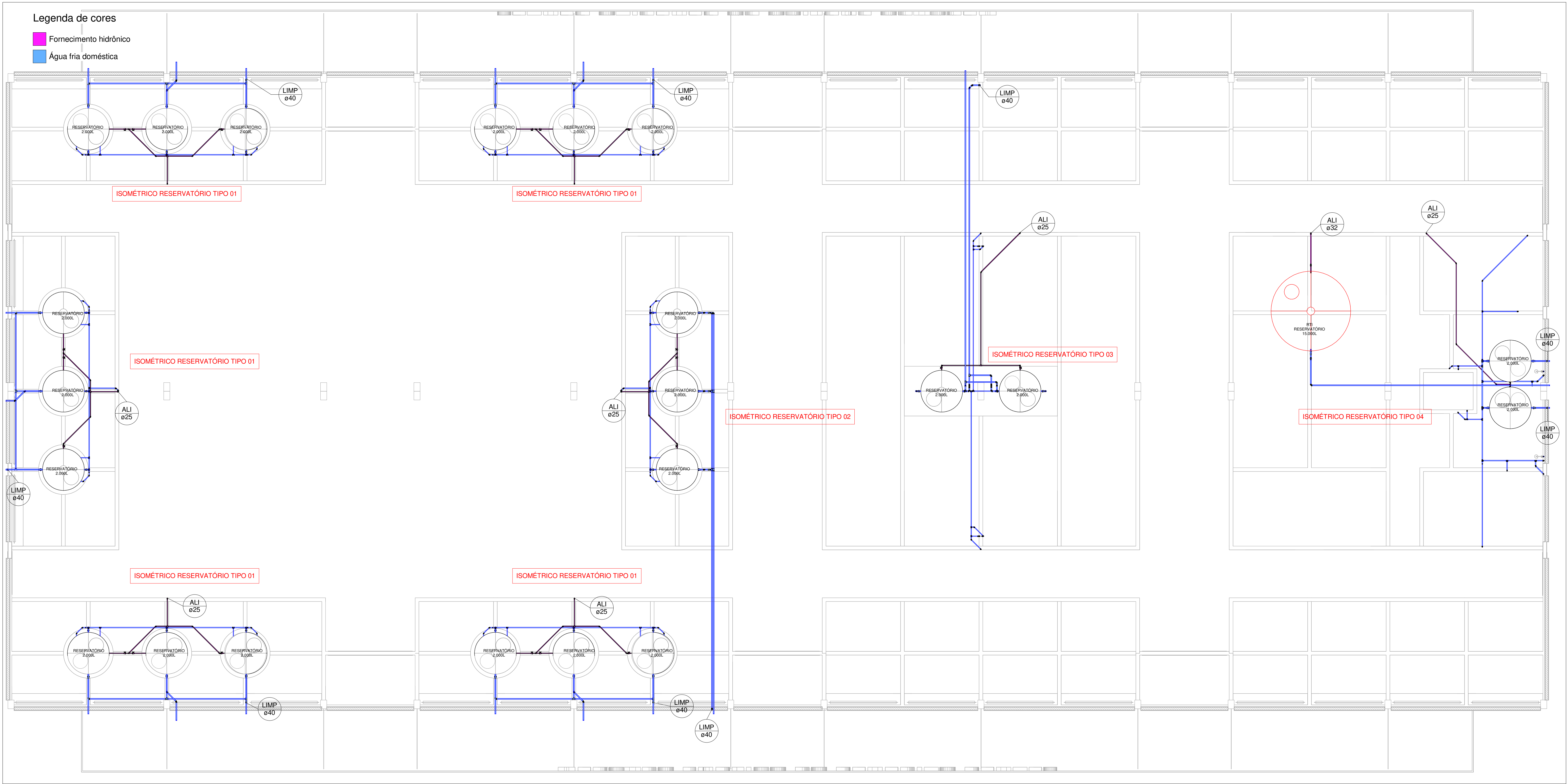
DESCRIÇÃO	VISTA	
	PLANTA	FRONTAL
PEÇAS		
JOELHO 90° SOLDÁVEL, PVC MARROM, ÁGUA FRIA - TIGRE	•	•
CURVA 90° SOLDÁVEL, PVC MARROM, ÁGUA FRIA - TIGRE	•	•
LUIVA SOLDÁVEL, PVC MARROM, ÁGUA FRIA - TIGRE	•	•
LUIVA DE REDUÇÃO SOLDÁVEL, PVC MARROM, ÁGUA FRIA - TIGRE	•	•
TÉ COM BUCHA DE LATÃO SOLDÁVEL, PVC MARROM, ÁGUA FRIA - TIGRE	•	•
JOELHO 90° COM BUCHA DE LATÃO SOLDÁVEL, PVC MARROM, ÁGUA FRIA - TIGRE	•	•
ADAPTADOR SOLDÁVEL CURTO COM BOLSA E ROSCA, PVC MARROM, ÁGUA FRIA - TIGRE	•	•
ADAPTADOR SOLDÁVEL LONGO COM FLANGES LIVRES, PVC MARROM, ÁGUA FRIA - TIGRE	•	•
UNIÃO SOLDÁVEL, PVC MARROM, ÁGUA FRIA - TIGRE	•	•

ALTURA DE PONTOS HIDRÁULICOS

ABREVIACÃO	PEÇAS	H (cm)
LAV.	LAVATÓRIO	60,0
BH.	BANHEIRA	30,0
V.S.	VASO SANITÁRIO	20,0
D.H.	DUCHA HIGIÊNICA	40,0
T.J.	TORNEIRA JARDIM	40,0
T.L.	TORNEIRA DE LIMPEZA	VAR
SAIDA	SAIDA LIVRE	VAR
CH.	CHUVEIRO	195,0
PIA	PIA DE COZINHA	60 - 110
TAN.	TANQUE	110,0
M.L.R.	MAQUINA LAVAR ROUPA	80,0
R.G.	REGISTRO DE GAVETA	60 - 180
R.E.	REGISTRO ESFÉRICO	VAR
R.P.	REGISTRO DE PRESSÃO	110,0
R.M.	REGISTRO MONOCOMANDO	110,0
V.D.	VÁLVULA DE DESCARGA	110,0

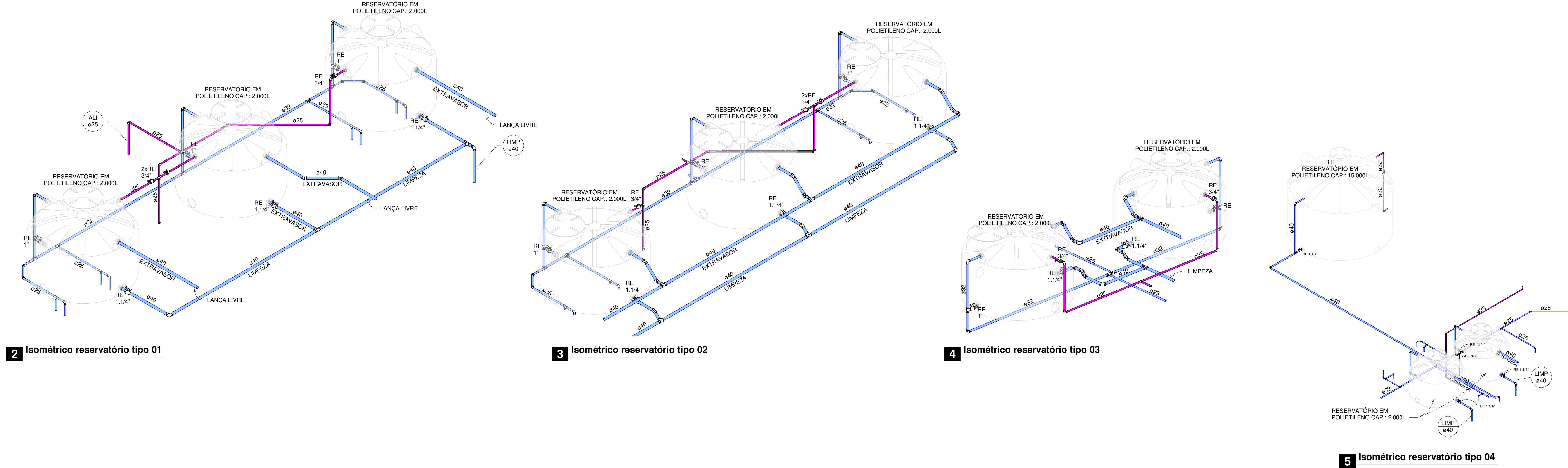
LEGENDA DE COLUNAS

ABREVIACÃO	DESCRIÇÃO
A.F.	ÁGUA FRIA
A.F. "xx"	DERIVAÇÕES DE ÁGUA FRIA
A.Q.	ÁGUA QUENTE
A.Q. "xx"	DERIVAÇÕES DE ÁGUA QUENTE
EXT.	EXTRAVASOR
DESC.	DESCARTE
REC.	COLUNA DE RECALQUE
LIMP.	COLUNA DE LIMPEZA



1 Planta Baixa - Pavimento Superior

1 : 75



2 Isométrico reservatório tipo 01

3 Isométrico reservatório tipo 02

4 Isométrico reservatório tipo 03

5 Isométrico reservatório tipo 04

PREFEITURA MUNICIPAL DE MACEIÓ
SECRETARIA MUNICIPAL DE INFRAESTRUTURA E URBANIZAÇÃO - SEMINFRA.

ASSESSORIA ESPECIAL DE PLANEJAMENTO
COORDENADORIA GERAL DE PROJETO TÉCNICOS

03/03 PROJETO

PROJETO HIDRÁULICO

MERCADO PÚBLICO MUNICIPAL
RUAS CAINA E CAXEIJU, 132, BENEDITO BENTES, MACEIÓ-AL

ESCALA: Como indicado ÁREA CONSTRUÍDA JUN 2023 VISTO ARO

OBS:
SISTEMA HIDRÁULICO - PAVIMENTO SUPERIOR

PROJETO e DESENHO MOACYR MAGALHÃES CAVALVANTI NETO, CREA 021133635-1

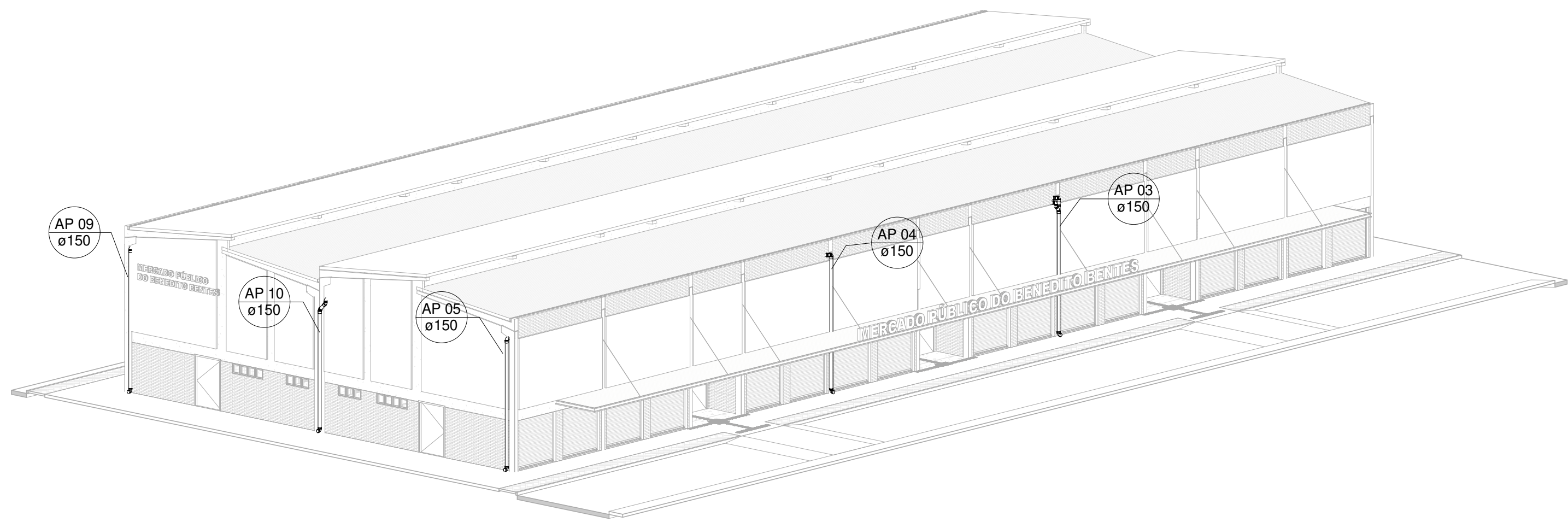
DISTÂNCIA DOS SUPORTES

(DN)	DISTÂNCIA (METROS)
40	0,80
50	1,00
75	1,50
100	1,80
150	2,30

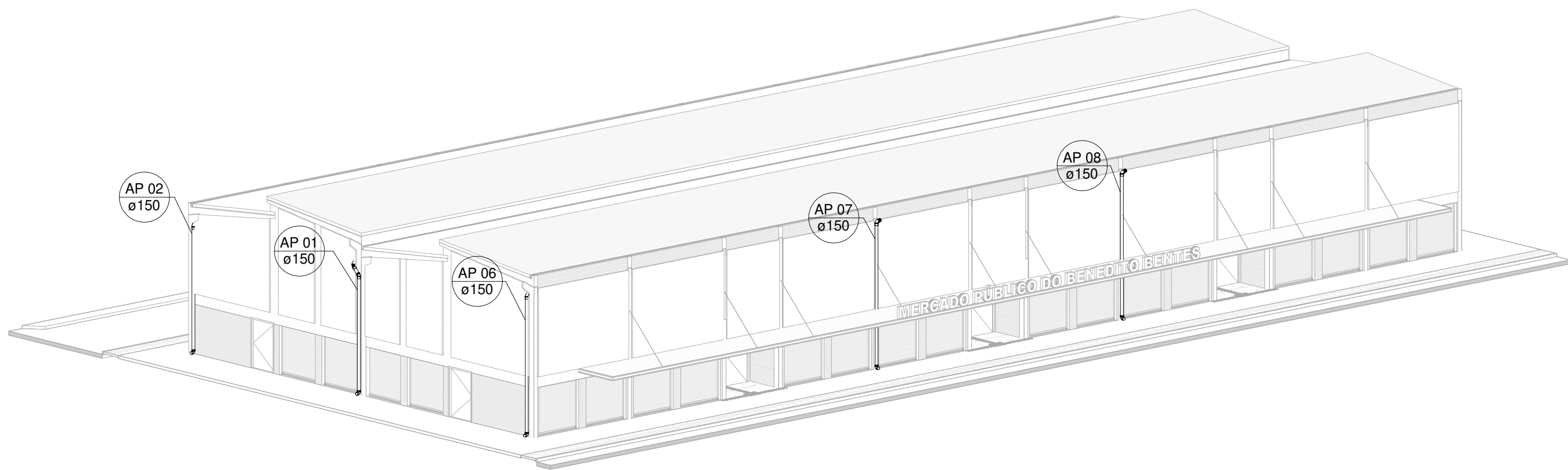
*A TABELA ABAIXO INDICA A DISTÂNCIA ENTRE APOIOS CONSECUTIVOS OBEDECENDO A UMA DECLIVIDADE MÁXIMA DE 2,0%.



1 Planta Baixa - Pavimento Coberta
1:75



2 Vista isométrica 01



3 Vista isométrico 02

NOTAS

1. DEVERÁ SER DEIXADA FOLGA ENTRE AS TUBULAÇÕES E OS ELEMENTOS ESTRUTURAIS. NENHUMA TUBULAÇÃO PODERÁ FICAR SOLIDÁRIA À ESTRUTURA DE CONCRETO. PARA TRAVESSIA DE TUBULAÇÕES NAS ESTRUTURAS DE CONCRETO, É PREVISTO A EXECUÇÃO DE ABERTURAS SUFFICIENTES NO ELEMENTO, COM DISTÂNCIA DE 5,00M DA FACE DAS VIGAS.
2. TODA TUBULAÇÃO PARA O SISTEMA PLUVIAL SERÁ EM PVC RÍGIDO SÉRIE REFORÇADA, FABRICADOS CONFORME A NORMA NBR 1688 (REF.: TIGRE OU EQUIVALENTE). DURANTE A EXECUÇÃO DA OBRA, DEVERÃO SER TOMADAS PRECAUÇÕES PARA EVITAR A ENTRADA DE DETRITOS NAS TUBULAÇÕES.
3. PARA INSTALAÇÃO DAS TUBULAÇÕES EM PVC, NECESSÁRIO INICIALMENTE A LIMPEZA NA PONTA E BOLSA DO TUBO E ACOMODAR APOIS O ANEL DE BORRACHA, APLICANDO PASTA LUBRIFICANTE NO ANEL E NA PONTA DO TUBO. TODO PROCEDIMENTO DA INSTALAÇÃO DAS TUBULAÇÕES DEVE GARANTIR O PERFEITO ENCAIXE, SEGUINDO AS ORIENTAÇÕES DO FABRICANTE E O PERFEITO ESTADO DOS TUBOS, CONEXÕES E MATERIAIS COMPLEMENTARES DE INSTALAÇÃO.
4. AS CALHAS RETANGULARES DO SISTEMA PLUVIAL DEVEM TER SEÇÃO MÍNIMA DE: 150x200MM PARA CALHAS DE CANTO E 200x200MM PARA CALHA CENTRAL.

PREFEITURA MUNICIPAL DE MACEIÓ
SECRETARIA MUNICIPAL DE INFRAESTRUTURA E URBANIZAÇÃO - SEMINFRA.

ASSESSORIA ESPECIAL DE PLANEJAMENTO
COORDENADORIA GERAL DE PROJETO TÉCNICOS

01/03 PROJETO

PROJETO DE DRENAGEM

MERCADO PÚBLICO MUNICIPAL
RUAS CAIUA E CAXEU, 132, BENEDITO BENTES, MACEIÓ-AL

ESCALA Como indicado ÁREA CONSTRUÍDA 1.575,9m² JUN 2023 VISTO ARQº

OBS.:
SISTEMA DE DRENAGEM NO PAVIMENTO COBERTA

PROJETO e DESENHO MOACYR MAGALHÃES CAVALVANTI NETO, CREA 021133635-1